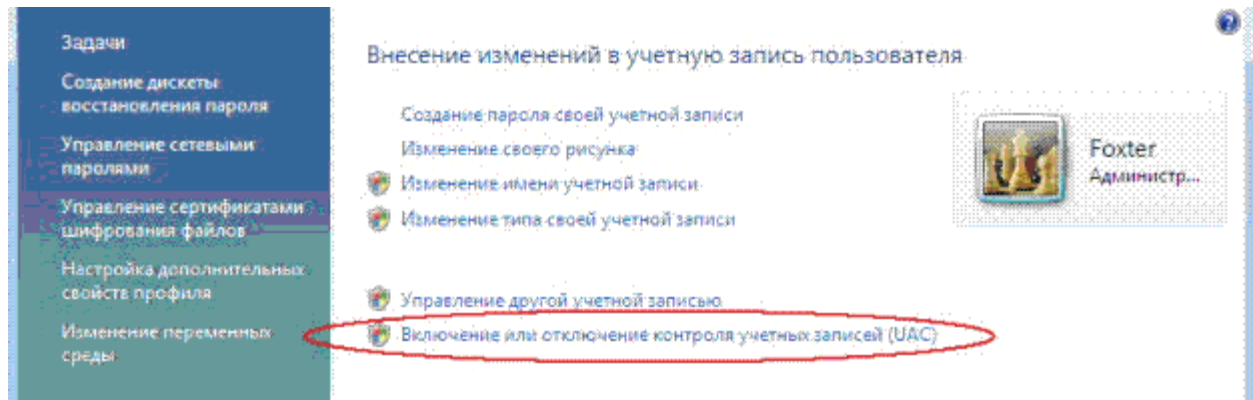
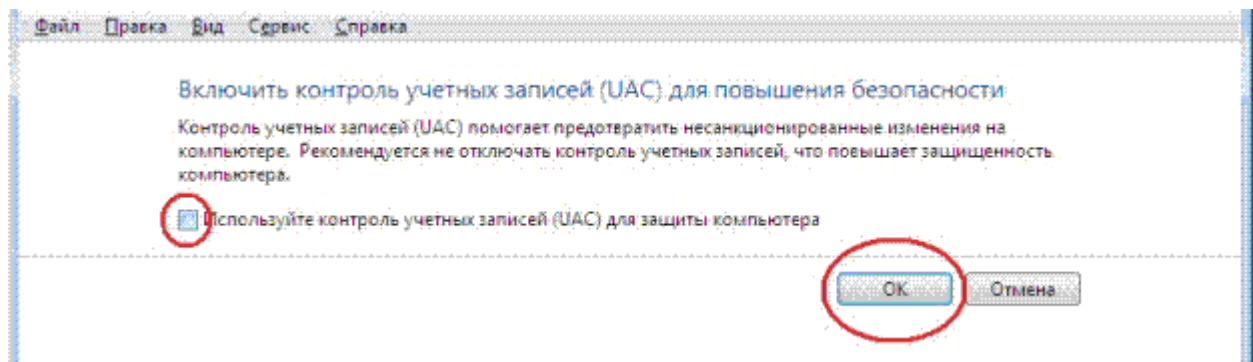


Настройка подключения PPPoE в Windows Vista.

1. Нажимаем меню «Пуск», далее выбираем «Панель Управления»
2. Для удобства в левом углу нажимаем «Классический вид»
3. Выбираем «Учетные записи пользователей»
4. Выбираем пункт «Включение или отключение контроля учетных записей (UAC)»

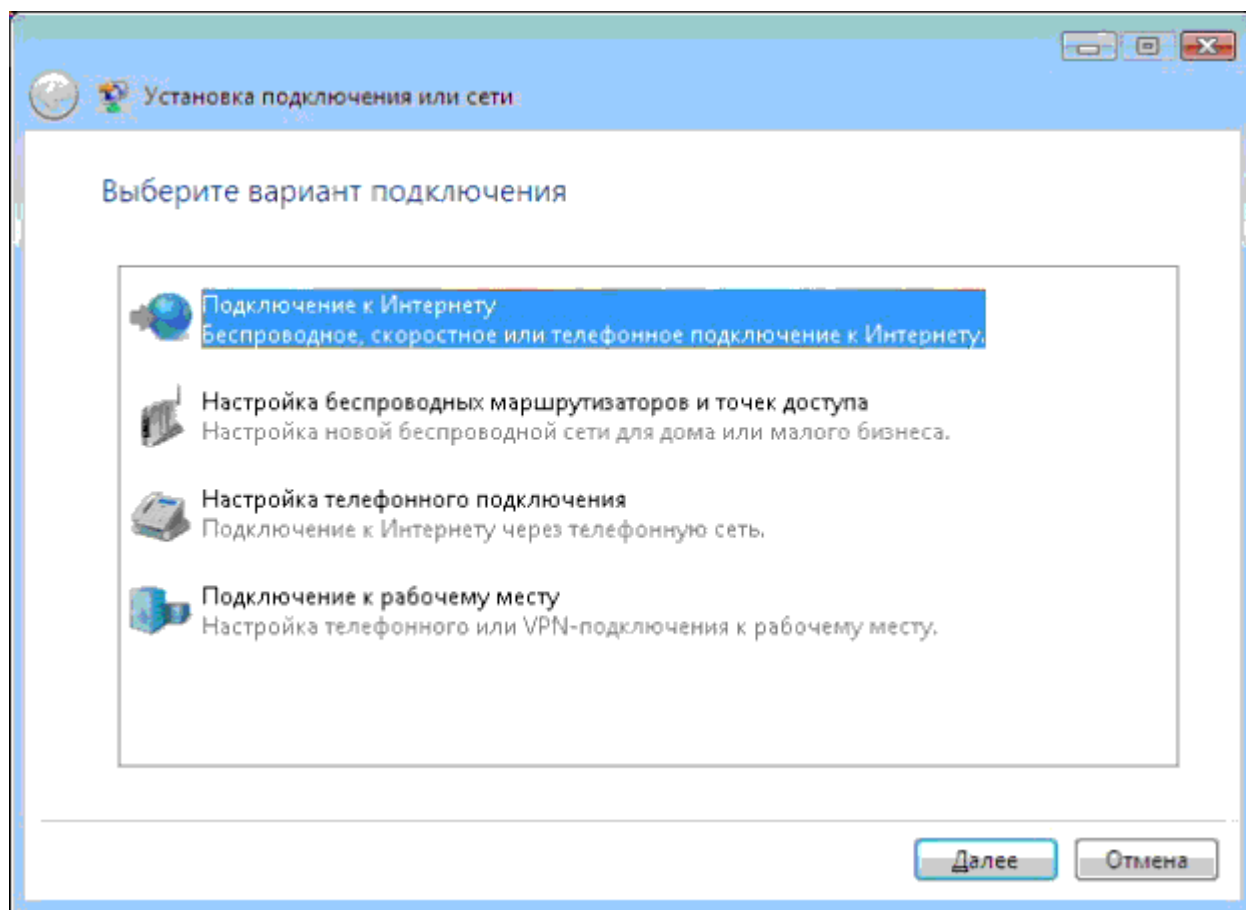


5. Снимаем галочку «Используйте контроль учетных записей (UAC)» и жмем «ОК»

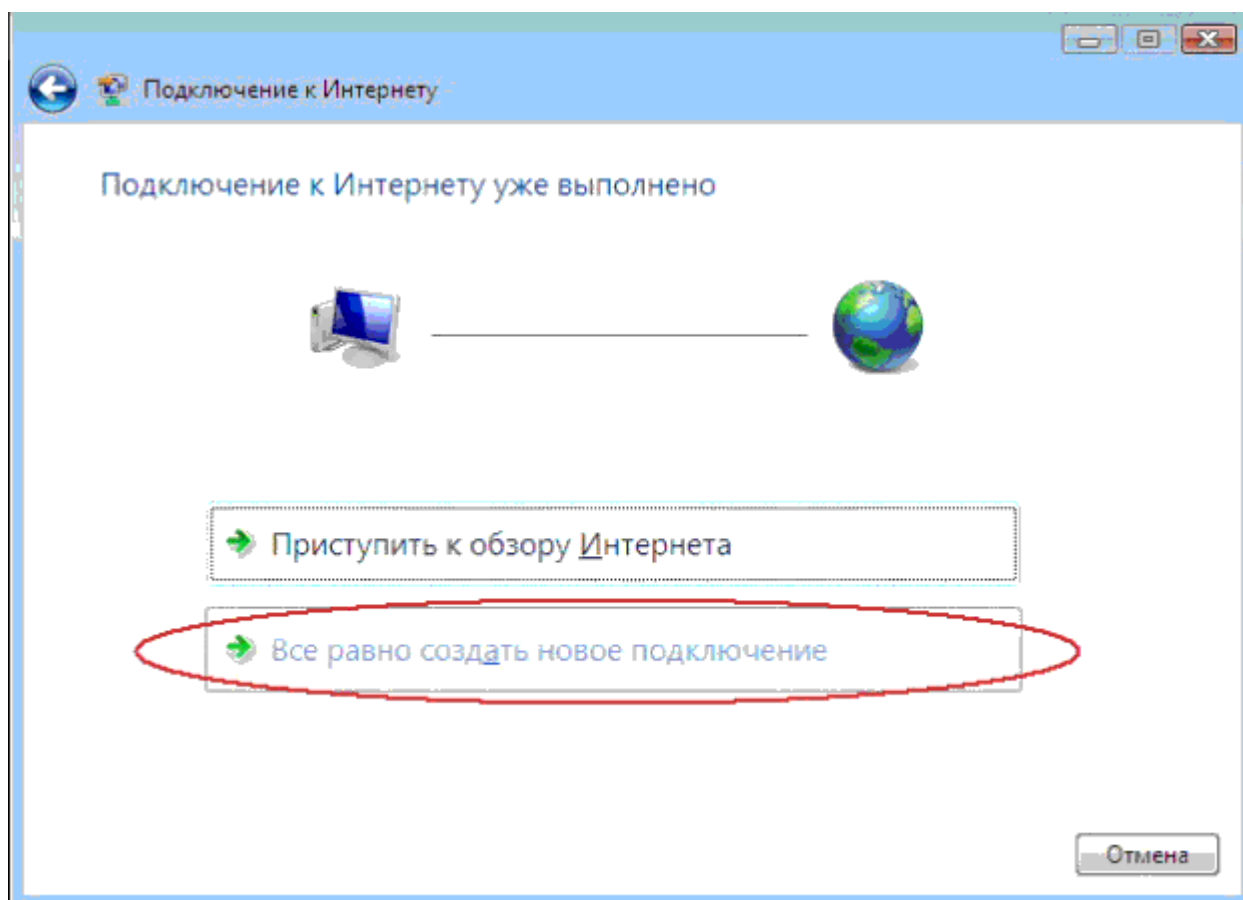


6. Перезагружаемся
7. Возвращаемся в «Панель управления» и выбираем «Центр управления сетями и общим доступом»
8. Выбираем в левой колонке «Установка подключения или сети»

9. Выбираем «Подключение к Интернету», жмем «Далее»



10. Выбираем «Все равно создать новое подключение»»



11. Выбираем «Высокоскоростное (с PPPoE)»»

12. Заполняем графы «Логин», «Пароль», ставим галочку «Запомнить этот пароль», В имени подключения пишем что угодно, например «Etel», жмем «Подключить»

Подключение к Интернету

Введите информацию, полученную от поставщика услуг Интернета

Имя пользователя:

Пароль:

Отображать вводимые знаки

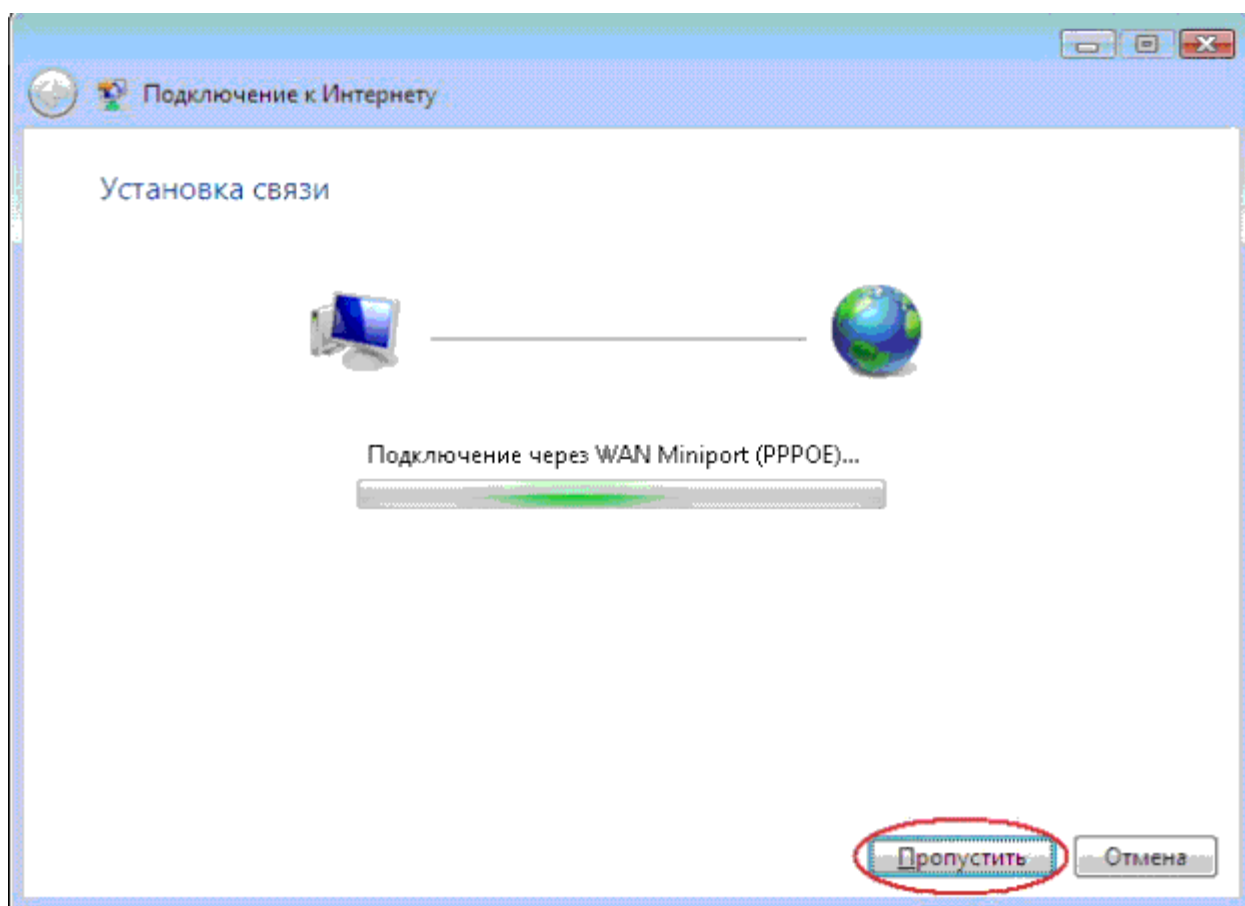
Запомнить этот пароль

Имя подключения:

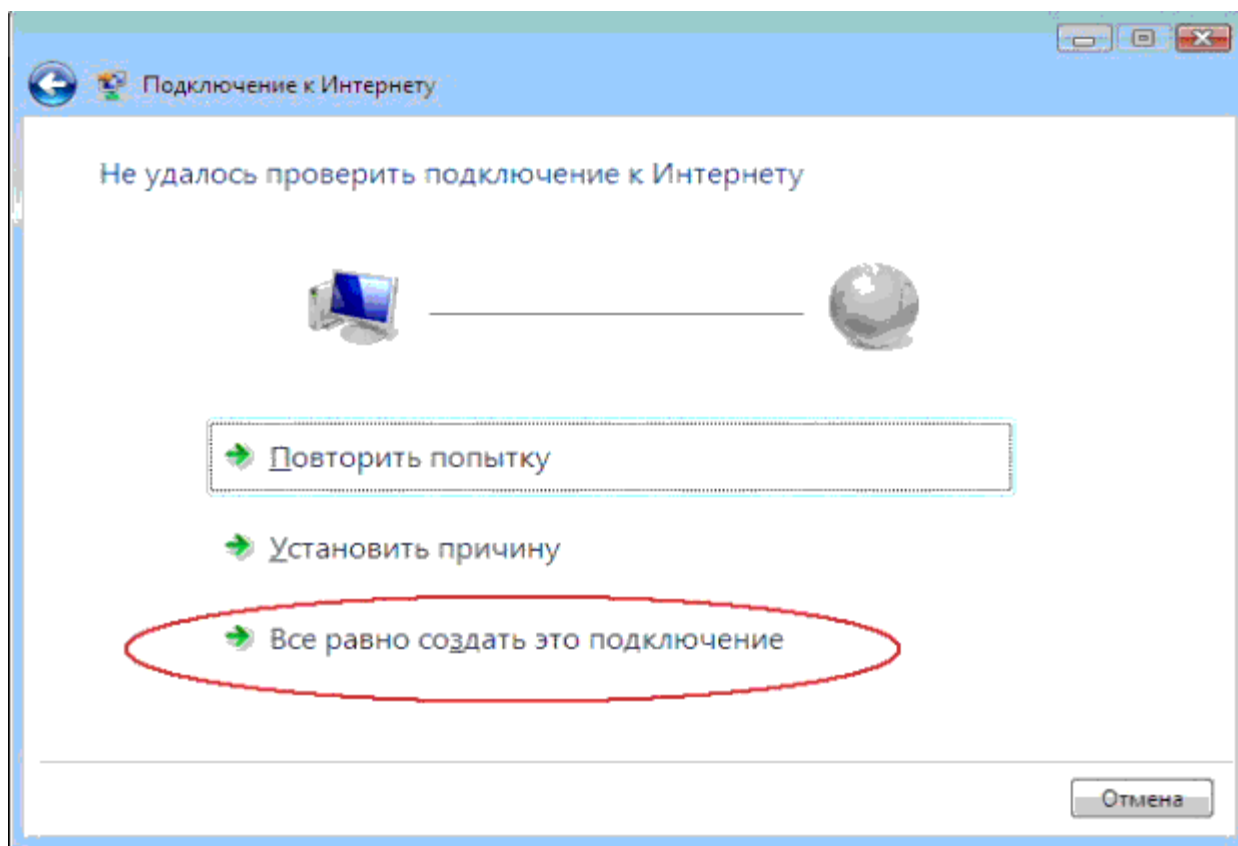
Разрешить использовать это подключение другим пользователям
Этот параметр позволяет любому пользователю, имеющему доступ к этому компьютеру, использовать это подключение.

[Нет поставщика услуг Интернета \(ISP\)](#)

13. Жмем «Пропустить», если соединение установилось, принудительно его разрываем и переходим к п.16



14. Жмем «Все равно создать подключение»



15. Жмем «Закреть»
16. Возвращаемся к п. 8 и выбираем «Управление сетевыми подключениями»
17. Жмем правую кнопку на «подключении Eltel» и выбираем «Создать Ярлык», На вопрос «Поместить его на рабочий стол?» жмем «ДА»
18. Заходим в свойства «Local Area Connection (Подключение по локальной сети)»
19. Удаляем все протоколы и снимаем галочку «TCP/IP v.6 согласно картинке»
20. Жмем «ОК» перезагружаем и проверяем.